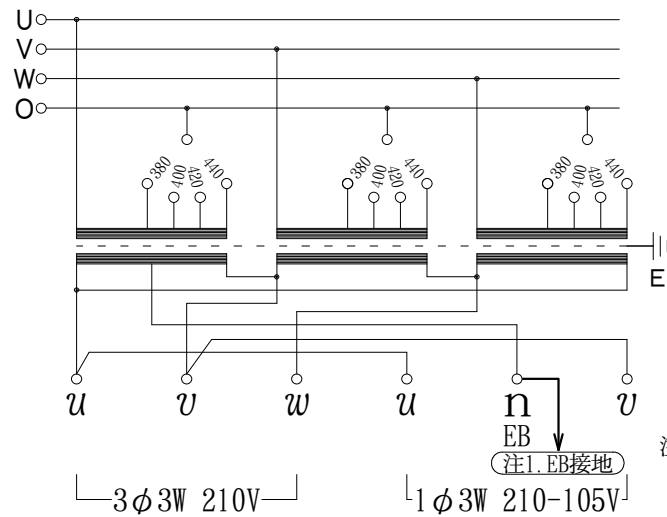


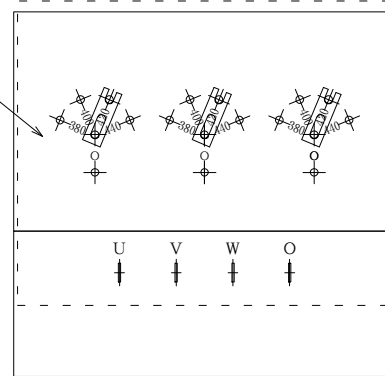
結線図

Aタイプ

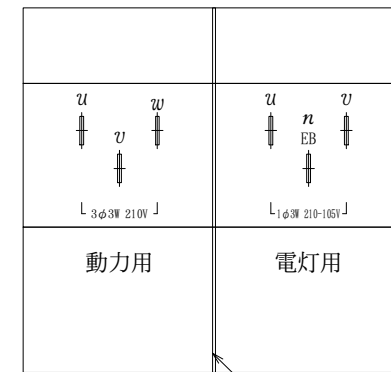
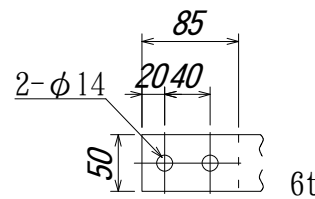


注1. 負荷に漏電遮断器を設置される場合はE B接地を行って下さい。

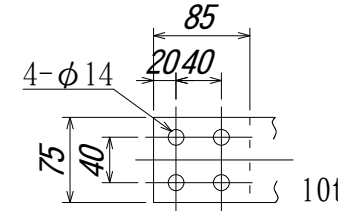
保護カバー
(開閉式)



1次端子



2次端子

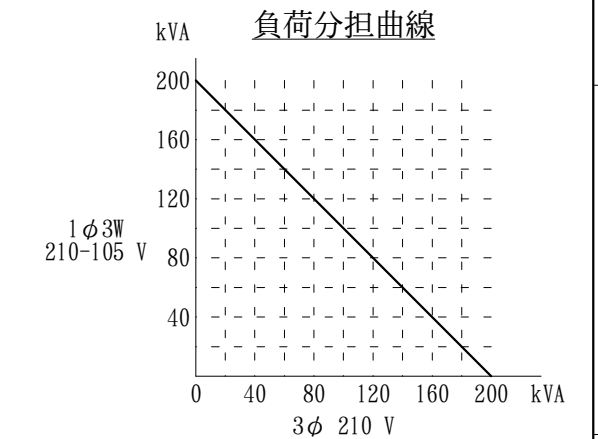
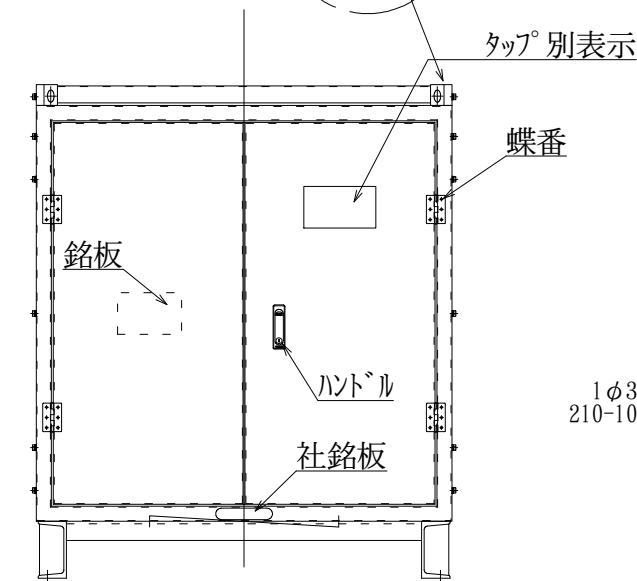
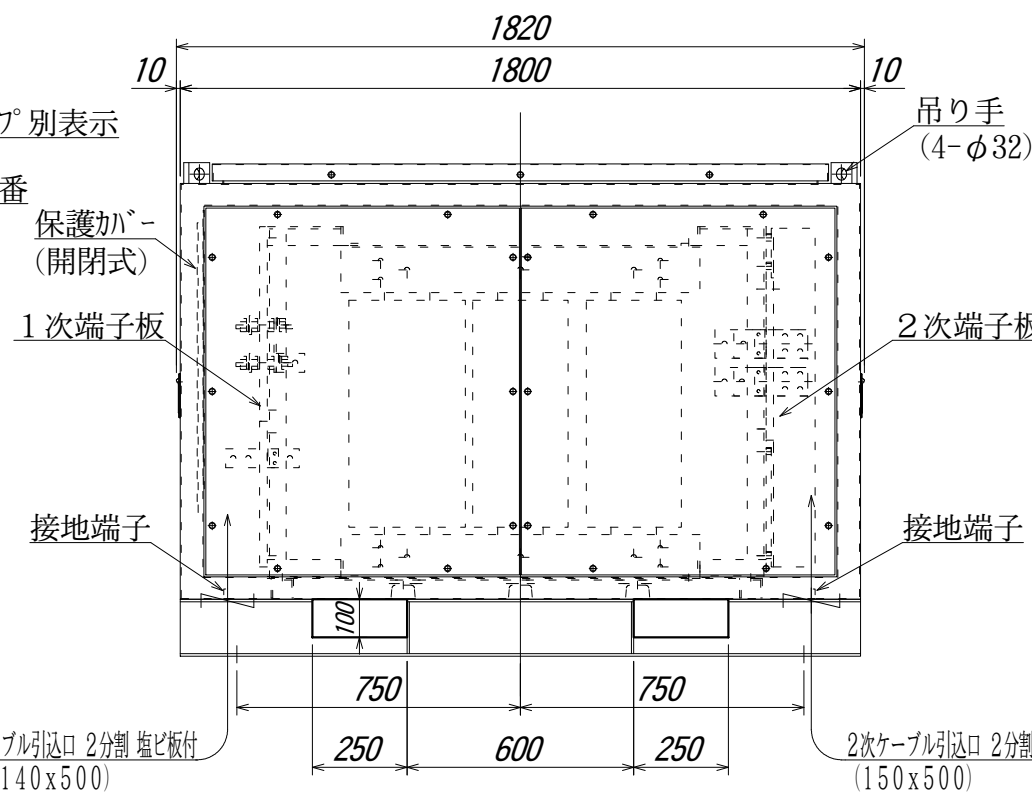
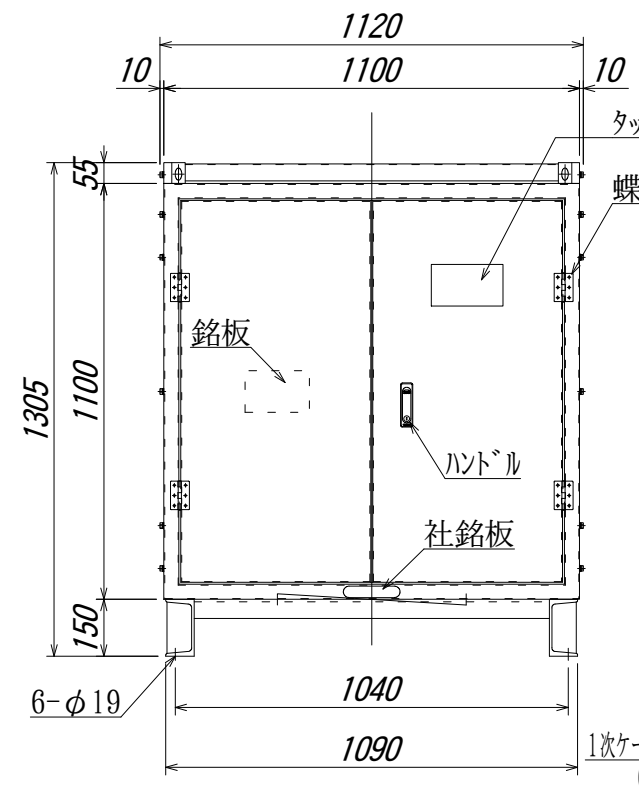
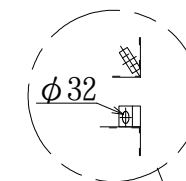


屋外用防雨形ケース入
H種絶縁乾式自冷変圧器

相数	3相 (灯動共用)	
周波数	50/60	Hz
容量	200	kVA
1次電圧	F440-F420-R400-380 V	
1次定格電流	289	A
2次電圧	3φ3W 210V	
	1φ3W 210-105V	
2次電流	3φ3W 550	
	1φ3W 952	A
耐熱クラス	H	
適用規格	JEC-2200, JEM1310	
総質量	1650	kg
表面処理	溶融亜鉛メッキ仕上	
台数	1	台

- 備考
- * 出荷時タップ 420 V
 - * 混触防止板付 (ケース内接地)
 - * ケース底部に一部通気孔を装備
 - * ハンドル (タキゲン: A-485-4) 鍵付 (キーNO. R200)
 - * 蝶番 (タキゲン: B-1078-14)
 - * 励磁突入電流 (波高値比率) 1.5倍
1次側推奨ブレーカー
NF600-SP (三菱) 600AT

吊り手部詳細



Aタイプ 3φ 50% (100kVA)
1φ 50% (100kVA) 同時使用時の1次電流
400V時 U 相 433 A
V, W 相 289 A

第三角法 3'RD ANGLE PROJECTION	日付 DATE	承認 APP	検図 CHE	設計 DES	製図 DRW	名称 TITLE
単位 UNITS mm	05.09.01					屋外用防雨形ケース入乾式変圧器 LTD4-200
符号 MARK 年,月,日 DATE	記事 CONTENTS		尺度 SCALE /	図面番号 DR'G NO.		
変更 CHANGE			本間電機株式会社			Z4-HT04571-5

本間電機株式会社

屋外用防雨形ケース入乾式変圧器
LTD4-200

Z4-HT04571-5