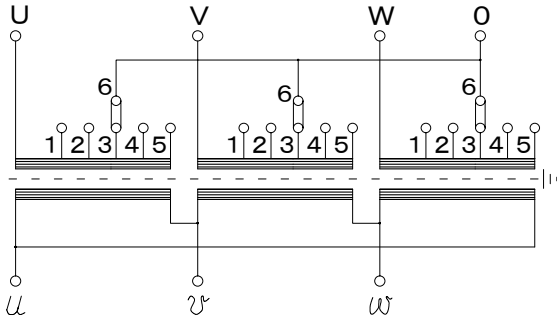
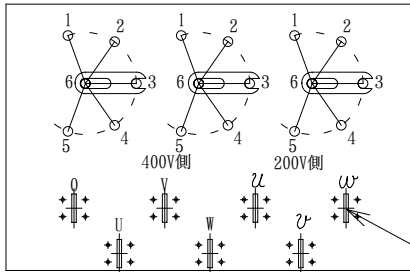


### 結線図



接続	電圧 (V)
6 - 5	F 4 6 0 V
6 - 4	F 4 4 0 V
6 - 3	R 4 2 0 V
6 - 2	F 4 0 0 V
6 - 1	3 8 0 V



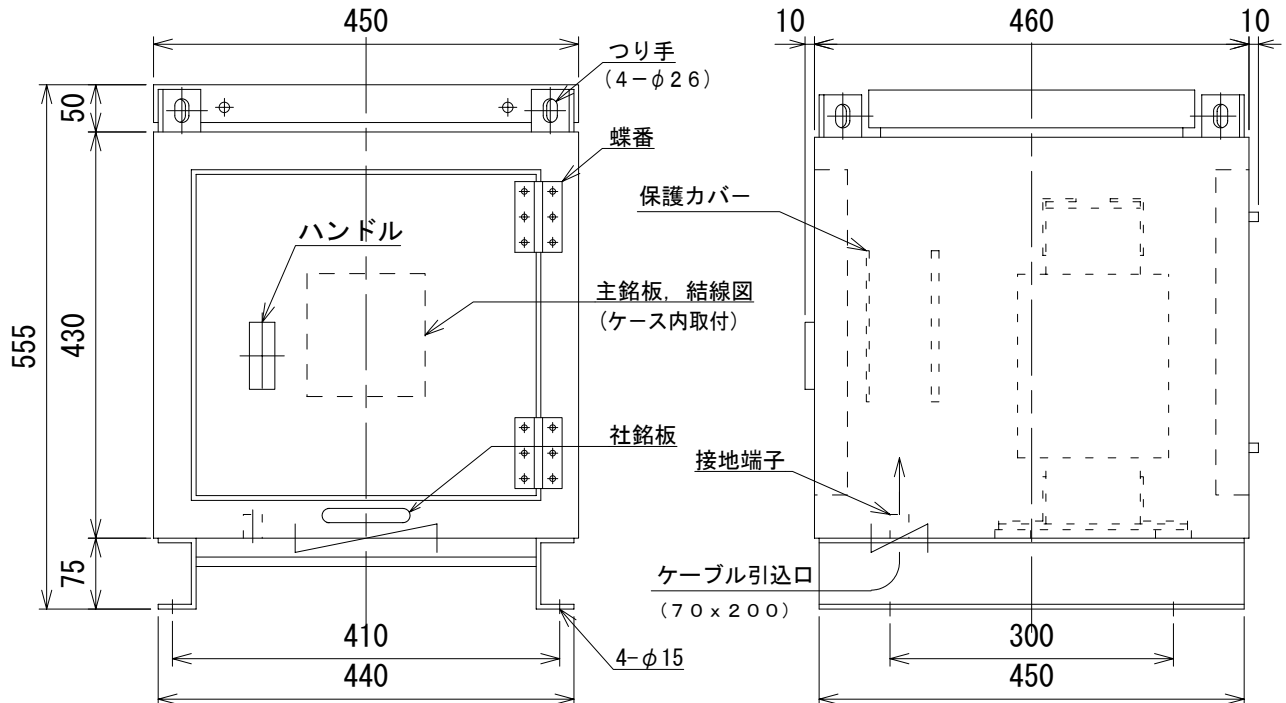
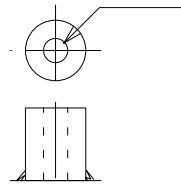
### 端子板

## 乾式変圧器

相数	3	相
周波数	50/60	Hz
容量	10	kVA
1次電圧	F460-F440-R420-F400-380	V
2次電圧	210	V
2次電流	27.5	A
絶縁種別	H	
総質量	120	kg
表面処理	溶融亜鉛メッキ仕上げ	
備考		

- \* 出荷時タップ 420 V
- \* 混触防止板付 (ケース内接地)
- \* ケース底部に一部通気孔を装備
- \* ハンドル (タキゲン: A-485-5)
- \* 蝶番 (タキゲン: B-1078-14)

接地端子 M8



符号 MARK	年,月,日 DATE	記 事 CONTENTS
		変 更 CHANGE

第三角法 3'RD ANGLE PROJECTION	日付 DATE '05.09.14	承認 APP 高橋	検閲 CHE 松尾	設計 DES	製図 DRW 川本	名称 TITLE 屋外用防雨型ケース入乾式変圧器 TH-10
単位 UNITS mm	<b>本間電機株式会社</b>					図面番号 DR'G NO. E023283-0
尺度 SCALE						